

AVENIR NUMERIQUE 2

Reporting pour les investisseurs

2^e semestre 2023



UN PLACEMENT
POUR RENDRE
L'AVENIR POSSIBLE

Le futur se construit grâce à des entreprises portant la révolution numérique au cœur de l'industrie et de l'économie réelle.

Apporter des financements à ces entreprises innovantes à travers un FCPI, c'est soutenir l'économie de tout un pays et aider l'avenir à se construire.

Ces technologies stratégiques qui font l'étonnement d'aujourd'hui offrent, selon notre analyse, des fortes perspectives de croissance et seront dans tous les usages de demain.

AVENIR NUMERIQUE 2

Le mot du gérant

Le FCPI Avenir Numérique 2 a fini de constituer son portefeuille d'entreprises innovantes qui représentent 85% de ses actifs.

Son portefeuille est composé de 15 sociétés. Notre objectif a été de déployer assez rapidement les sommes qui nous sont été confiées pour disposer du temps nécessaire à la création de valeur associée au développement des sociétés.

Parmi celles-ci, deux sont dans le secteur des transports durables.

Retrofleet développe des kits d'électrification permettant de remplacer la motorisation diesel de véhicules utilitaires par des batteries et des moteurs électriques. Elle travaille en partenariat avec des carrossiers installés dans toute la France pour ainsi « rétrofiter » des voitures, camionnettes ou autocars.

Aura Aéro développe des avions hybrides électriques pour le transport de passagers sur des lignes régionales réduisant entre 50% et 80% les émissions de CO₂. Plusieurs compagnies européennes et américaines ont signé des intentions de commande pour plusieurs dizaines d'appareils chacune.

Deux sont dans le secteur médical.

Diabeloop développe un dispositif mêlant intelligence artificielle, capteur de glycémie et pompe à insuline permettant de jouer un rôle de pancréas artificiel pour les personnes atteintes de diabète.

Pixee Medical développe des outils de réalité augmentée permettant de guider les chirurgiens orthopédiques dans la pose de prothèses.

Ces sociétés innovantes permettent à la France de rester à la pointe dans des secteurs représentatifs du savoir-faire de nos industries et de nos ingénieurs.

RETROFLEET

Conversion électrique des systèmes de motorisation pour poids lourds et engins industriels.

CRÉATION	2020
LOCALISATION	Paris, Chambéry
NB D'EMPLOYÉS	23
SITE WEB	www.retrofleet.fr

RETROFLEET développe des axes forts dans les solutions digitales pour la mobilité électrique et les systèmes batterie (mobiles et stationnaires).

Créée en 2020, avec une longue expérience de ses associés sur le stockage d'énergie et le retrofit au sens large, la société allie une agilité propre à la startup, à la capacité à s'allier avec des groupes industriels pour accélérer son développement et faciliter le passage en production série de ses produits.

Elle développe une offre globale qui allie mobilité (MONA Mobility) et énergie (MONA Energy).

AURA AERO

Le premier avion de transport régional hybride électrique.

CRÉATION	2018
LOCALISATION	Toulouse
NB D'EMPLOYÉS	220
SITE WEB	www.aura-aero.com

Aura Aero est né de la volonté de trois ingénieurs aéronautiques de combiner le meilleur de l'industrie aéronautique et du digital afin de concevoir, fabriquer et opérer des avions présentant une efficacité inégalée, sur le marché grandissant des véhicules éco-efficacités et à faible émission de carbone. Passionnés d'aéronautique, Jérémy Caussade, Wilfried Dufaud et Fabien Raison avaient pour objectif de développer un avion biplace nouvelle génération 100% français.

Les valeurs fondamentales d'AURA AERO se retrouvent dans la transmission du savoir-faire aéronautique français, l'excellence opérationnelle et la prise en compte des enjeux environnementaux modernes. Déclinée en deux modèles, la gamme AURA AERO est disponible en version clé-en-main.

DIABELOOP

Vers un pancreas artificiel.

CRÉATION	2015
LOCALISATION	Grenoble
NB D'EMPLOYÉS	79
SITE WEB	www.diabeloop.fr

Créée en 2015, cette jeune entreprise en forte croissance, propose des solutions personnalisées, reposant sur l'Intelligence Artificielle (IA), destinées à améliorer la prise en charge des personnes atteintes de diabète.

En connectant un dispositif de surveillance continue du glucose et une pompe à insuline, les algorithmes de pointe développés par Diabeloop permettent une analyse des données en temps réel et d'automatiser l'administration d'insuline.

A travers ses solutions innovantes, Diabeloop améliore ainsi la qualité de vie des personnes qui vivent avec un diabète en leur enlevant la charge d'une grande partie des décisions thérapeutiques.

PIXEE MEDICAL

Solutions de navigation chirurgicale avec un outil de réalité augmentée.

CRÉATION	2017
LOCALISATION	Besançon
NB D'EMPLOYÉS	42
SITE WEB	www.pixee-medical.com

Grace à ses algorithmes propriétaires, la simple caméra d'un smartphone ou de lunettes connectées est capable de repérer des objets dans un espace 3D avec une précision millimétrique. Cet outil est validé pour répondre aux contraintes réglementaires médicales. Il est facile d'utilisation et économiquement avantageux par rapport aux autres solutions de tracking utilisées dans le domaine médical. Une solution engagée dans un contexte difficile pour les systèmes de santé.

ARYBALLE

Le shazam des odeurs.

CRÉATION	2014
LOCALISATION	Grenoble
NB D'EMPLOYÉS	25
SITE WEB	www.aryballe.fr

CAILABS

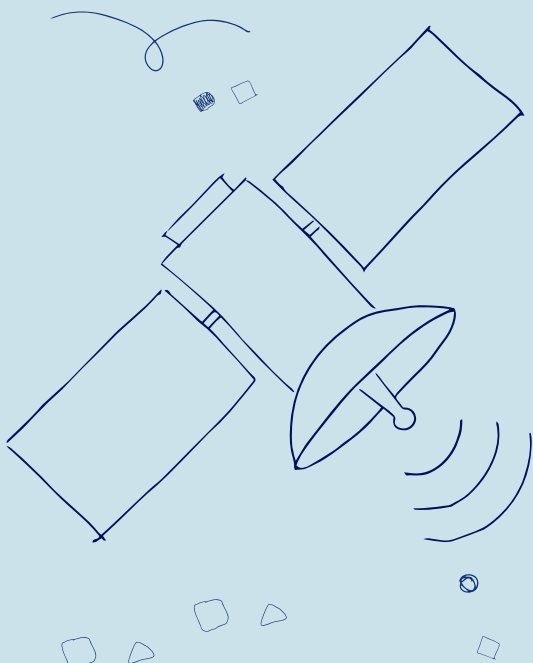
Valorisation d'une technologie photonique
pour mettre en forme la lumière.

CRÉATION	2013
LOCALISATION	Rennes
NB D'EMPLOYÉS	88
SITE WEB	www.cailabs.com

EXOTRAIL

Conception de moteurs pour satellite de
petite taille/ nanosatellite.

CRÉATION	2017
LOCALISATION	Massy, Toulouse
NB D'EMPLOYÉS	157
SITE WEB	www.exotrail.com



GREENWAVES TECHNOLOGIES

Les processeurs ultra-sobres pour multimé-
dia du quotidien.

CRÉATION	2014
LOCALISATION	Grenoble
NB D'EMPLOYÉS	51
SITE WEB	www.greenwavestechnologies.com

ITEN

Des micro-batteries écologiques.

CRÉATION	2011
LOCALISATION	Lyon
NB D'EMPLOYÉS	57
SITE WEB	www.iten.com

NEXESS

Traçabilité des actifs industriels.

CRÉATION	2007
LOCALISATION	Valbonne
NB D'EMPLOYÉS	54
SITE WEB	www.nexess-solutions.com

PRIMO1D

Le fil RFID intelligent.

CRÉATION	2013
LOCALISATION	Grenoble
NB D'EMPLOYÉS	27
SITE WEB	www.primo1d.com

STELLIA

Une Intelligence Artificielle à l'état de
l'art au service de l'enseignement.

CRÉATION	2019
LOCALISATION	Paris, Rouen
NB D'EMPLOYÉS	34
SITE WEB	www.stellia.ai

SUSTAINCERT

La certification des impacts carbone.

CRÉATION	2018
LOCALISATION	Luxembourg
NB D'EMPLOYÉS	80
SITE WEB	www.sustain-cert.com

UAVIA

La captation de données
environnementales par drones.

CRÉATION	2015
LOCALISATION	Vitry-sur-Seine
NB D'EMPLOYÉS	30
SITE WEB	www.uavia.eu

WIZALY

La solution d'attribution algorithmique
(SaaS) qui centralise et automatise le
pilotage des données marketing.

CRÉATION	2015
LOCALISATION	Paris
NB D'EMPLOYÉS	30
SITE WEB	www.wizaly.fr



AVENIR NUMERIQUE ²

Caractéristiques générales

Forme juridique	FCPI IR
Code ISIN	FR0013533965
Région d'investissement	Europe
Valeur d'origine de la part (nominal)	100€
Statut	en cours d'investissement

Données au 31/12/2023*

Valeur liquidative au 31/12/2023	130,5 €
Performance depuis l'origine (hors avantage fiscal)	+30,5 %
Performance depuis l'origine (avec avantage fiscal IR maximum)	+68,4 %

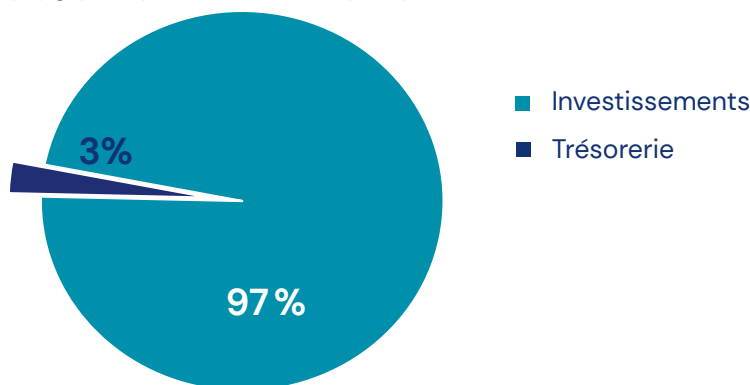
* La valeur liquidative pourra varier dans le temps et ne préjuge pas du prix de cession final des participations

Composition de l'actif

Actif net du Fonds au 31/12/2023 :
35,1 millions €.

Distributions effectuées

Pas de distributions effectuées.



Cette lettre d'information est un document non contractuel, purement informatif, strictement limité à l'usage privé du destinataire. Les informations contenues dans ce document proviennent de sources dignes de foi mais ne peuvent être garanties. Toute reproduction totale ou partielle et toute diffusion à des tiers sont strictement interdites. La société de gestion ne saurait être tenue responsable de tout dommage direct ou indirect résultant de l'usage de la présente publication et des informations qu'elle contient. La société de gestion rappelle que les fonds ne sont pas à capital garanti, qu'ils comportent des risques de perte en capital, des risques particuliers liés aux entreprises non cotées sur les marchés réglementés et qu'ils prévoient une durée de blocage longue. Les informations relatives aux sociétés n'ont pour but que d'informer les souscripteurs sur les participations des portefeuilles, ne doivent en aucun cas être considérées comme une recommandation d'achat ou de vente. Les informations légales concernant ces fonds, notamment leur DICI et leur règlement, sont disponibles sur simple demande via le site internet du Fonds: www.fcpi-innovacom.com

Les performances passées ne préjugent pas des performances futures. Les performances indiquées dans ce reporting prenant en compte les avantages fiscaux sont données à titre indicatif et ont été calculées pour un investissement optimisé fiscalement, bénéficiant du taux maximal de réduction d'impôt. En effet, cette réduction est définitivement acquise sous certaines conditions, notamment de durée de détention des titres, et dépend de la situation individuelle de chacun, le plafonnement des niches fiscales pouvant limiter la portée de cet avantage fiscal.